

XP6-R

Módulo de controle de seis relés



Painéis de controle de alarme contra incêndios

Generalidades

O módulo de controle de seis relés XP6-R da NOTIFIER oferece um sistema de alarme contra incêndios inteligente com seis relés de formato C.

Ao primeiro módulo são designados os endereços de 01 a 154, e aos módulos restantes são designados automaticamente os cinco endereços superiores seguintes. São incluídas fontes para no máximo três módulos sem utilizar. Somente se fornece um único conjunto isolado de contatos de relés estacionários para cada endereço do módulo, com o qual se pode realizar a fiação elétrica tanto para operação normalmente aberta quanto para fechada. O módulo permite que o painel de controle comute estes contatos de acordo com o comando. Não oferece supervisão para o circuito controlado.

Cada módulo XP6-R possui indicadores de luzes LED verdes controlados pelo painel. O painel pode fazer com que as luzes LED pisquem, se encravem ou se desencravem.

Funções

- Seis contatos de relé de formato C endereçáveis.
- Blocos de terminais plugáveis removíveis de 12 AWG (3,25 mm²) a 18 AWG (0,9 mm²).
- Indicadores de estado para cada ponto especificado.
- Os endereços sem utilizar podem ser desativados.
- Interruptores de endereço rotativos.
- Operação FlashScan® ou CLIP.
- Pode montar um ou dois módulos em um gabinete BB-XP (opcional).
- Pode montar até seis módulos em um chassi CHS-6 em um gabinete série CAB-3, CAB-4, EQ ou BB-25 (opcional).
- Inclui hardware de montagem.

Especificações

Corrente standby: 1,45 mA (consumo de corrente do SLC com todos os endereços endereçáveis utilizados; se alguns endereços estiverem desativados, a corrente standby diminuirá).

Corrente de alarme: 32 mA (assume que os seis relés já foram ativados uma vez e as seis luzes LED estão em ON sólido).

Faixa de temperatura: 32°F a 120°F (0°C a 49°C).

Umidade: 10% a 93% sem condensação.

Dimensões: 6,8" (172,72 mm) de altura x 5,8" (147,32 mm) de largura x 1,0" (25,40 mm) de profundidade.

Peso de envio: 1,1 libras (0,499 kg) com embalagem incluída.

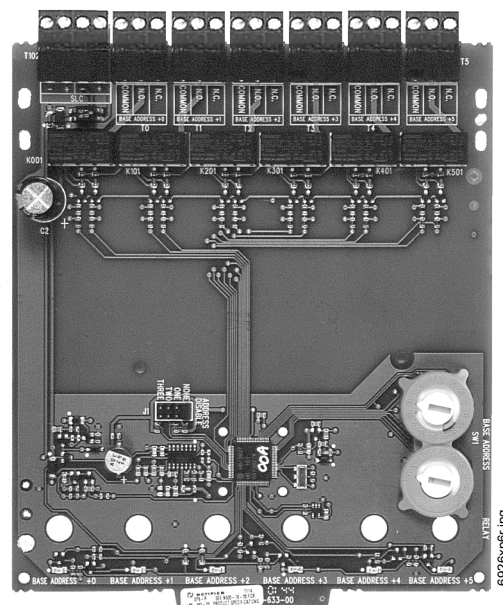
Opções de montagem: chassi CHS-6, gabinete BB-25, gabinete BB-XP, série CAB-3 (ver DN-3549), série CAB-4 (ver DN-6857), ou série EQ.

Diâmetro do cabo: 12 AWG (3,25 mm²) a 18 AWG (0,9 mm²).

Resistência máxima da fiação elétrica do SLC: 40 a 50 ohms, segundo o painel.

Corrente do relé: 30 mA/pulso de relé (duração de pulso de 15,6 ms), os pulsos estão controlados pelo painel de controle.

Classificação de contatos de relé: 30 VCC; 70,7 VCA.



Potência de corrente:

- máximo de 3,0 A a 30 VCC, resistiva, sem codificar.
- máximo de 2,0 A a 30 VCC, resistiva, codificada.
- máximo de 1,0 A a 30 VCC, indutiva (L/R = 2 ms), codificada.
- máximo de 0,5 A a 30 VCC, indutiva (L/R = 5 ms), codificada.
- máximo de 0,9 A a 110 VCC, resistiva, sem codificar.
- máximo de 0,9 A a 125 VCA, resistiva, sem codificar.
- máximo de 0,7 A a 70,7 VCA, indutiva (PF = 0,35), sem codificar
- máximo de 0,3 A a 125 VCA, indutiva (PF = 0,35), sem codificar.
- máximo de 1,5 A a 25 VCA, indutiva (PF = 0,35), sem codificar.
- máximo de 2,0 A a 25 VCA, indutiva (PF = 0,35), sem codificar.

Aprovações e listagens das agências de controle

Estas listagens e aprovações correspondem aos módulos especificados neste documento. Em alguns casos, é possível que algumas agências de aprovação não incluam certos módulos, ou a listagem pode estar em processo. Consulte a fábrica para obter o último estado da listagem.

- **Listado em UL:** S635
- **Listado em ULC:** S635 (XP6-RA)
- **Listado em MEA:** 368-01-E
- **CSFM:** 7300-0028:219
- **Corpo de Bombeiros de Maryland:** Autorização nº 2099
- **Aprovado por FM** (Sistemas de sinalização de proteção de luzes somente)

Informação sobre a linha de produtos

XP6-R: módulo de controle de seis relés.

XP6-RA: idem ao anterior, listado em ULC.

BB-XP: gabinete opcional para um ou dois módulos. Dimensões, PORTA: 9.234" (23,454 cm) de largura (9,484" [24,089 cm] com dobradiças incluídas), x 12,218" (31,0337 cm) de altura, x 0,672" (1,7068 cm) de profundidade; CAIXA DE CONEXÕES: 9.0" (22,860 cm) de largura (9,25" [23,495 cm] com dobradiças incluídas); x 12,0" (30,480 cm) de altura x 2,75" (6,985 cm); CHASSI (instalado): 7.150" (18,161 cm) de

largura total x 7,312" (18,5725 cm) de altura interior total x 2,156" (5,4762 cm) de profundidade total.

BB-25: gabinete opcional para no máximo de seis módulos montados em um chassi CHS-6 (a seguir). Dimensões, PORTA: 24.0" (60,96 cm) de largura x 12,632" (32,0852 cm) de altura x 1,25" (3,175 cm) de profundidade, com dobradiças na parte inferior; CAIXA DE CONEXÕES: 24.0" (60,96 cm) de largura x 12,550" (31,877 cm) de altura x 5,218" (13,2537 cm) de profundidade.

CHS-6: chassi, pode montar até seis módulos em um gabinete série CAB-3 (ver DN-3549), série CAB-4 (ver DN-6857), ou gabinete série EQ (ver DN-60229).

Notifier® e FlashScan® são marcas registradas da Honeywell International Inc.

©2009 by Honeywell International Inc. Todos os direitos reservados. É vedada a utilização não autorizada deste documento.



Este documento não foi elaborado para fins de instalação.
Procuramos manter a informação dos nossos produtos precisa e atualizada.
Não podemos abranger todas as aplicações específicas ou prever todos os requisitos.
Todas as especificações estão sujeitas a possíveis mudanças sem aviso prévio.

Para obter mais informação, contate a Notifier. Telefone: (203) 484-7161, FAX: (203) 484-7118.
www.notifier.com



Fabricado nos EUA.