

EM312SR



991g/01



0051
0051-CPR-1872

EN 54-17
EN 54-18

MÓDULO DE ENTRADA/SAÍDA ENDEREÇADO

O módulo de entrada e saída (I/O) EM312SR pertence à série **ENEA** da Inim Electronics.

Todos os dispositivos da série ENEA são identificados por meio de um número serial unívoco atribuído no momento de fabricação e não exigem, portanto, o uso de qualquer programador de endereços. O número serial é exibido na etiqueta do dispositivo e em duas etiquetas removíveis que podem ser posicionadas na planimetria e na base de montagem.

Ao término da operação de cablagem do laço, através de um programador manual ou uma unidade central de controlo e graças à tecnologia **LoopMap**, todos os dispositivos conectados são automaticamente reconhecidos; a cablagem é reconstruída e representada graficamente mostrando a ordem de conexão real dos dispositivos, as juntas em «T» e todas as características físicas do laço. É assim reconstruída fielmente a topologia do sistema, criando um mapa interativo que simplifica e acelera as operações de resolução de problemas e de manutenção do sistema.

Graças ao auto endereçamento serial desenvolvido por INIM Electronics atualmente é possível ampliar o sistema anteriormente instalado sem a necessidade de uma reprogramação completa; são mantidas inalteradas as especificidades da tecnologia **LoopMap**, já que o novo dispositivo receberá o primeiro ID lógico livre e posicionado corretamente no mapa interativo. O auto endereçamento elimina alguns problemas típicos que caracterizam o endereçamento manual: perda de tempo devido ao endereçamento dos interruptores rotativos/DIP, disfunções causadas pelo endereço duplo do dispositivo ou por falha no endereçamento, consumo desnecessário em consequência de um endereçamento incorreto.

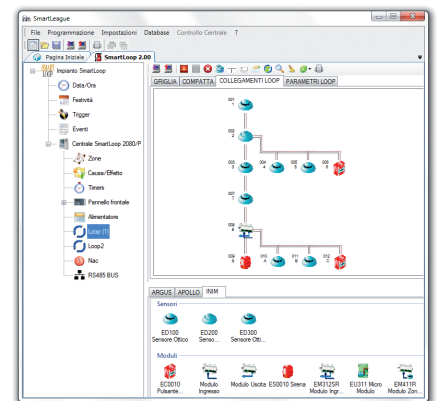
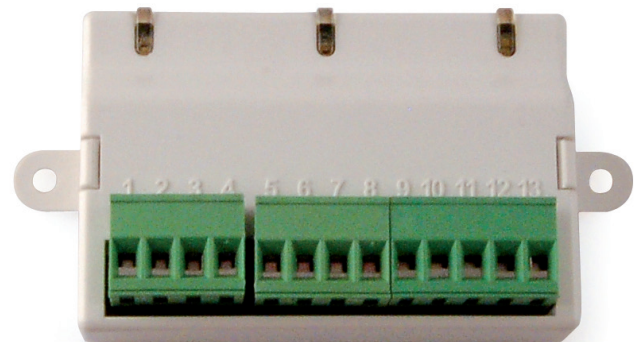
O módulo EM312SR é dotado de:

- um relé normalmente aberto/fechado (N.A./N.F.) programável (associável a um evento qualquer da unidade central), de troca livre de tensão, utilizável para controlar qualquer tipo de atuação
- uma entrada supervisionada (alarme, aviso e avaria) independente adequada para o endereçamento de contactos a relatar ao sistema de deteção de incêndio
- uma saída supervisionada capaz de pilotar um ou mais dispositivos de sinalização sonora ou ótica/sonora

O módulo é assim preparado para controlar e monitorizar as atuações, tais como: portas e persianas corta-fogo dotadas de fim-de-curso, eletroímãs em geral, avisadores de alarme de incêndio, etc., mas também para o endereçamento de detetores com saída de relé, detetores de gás, barreiras lineares, cabos sensíveis ao calor, etc..

O módulo deve ser ligado à mesma linha dos detetores.

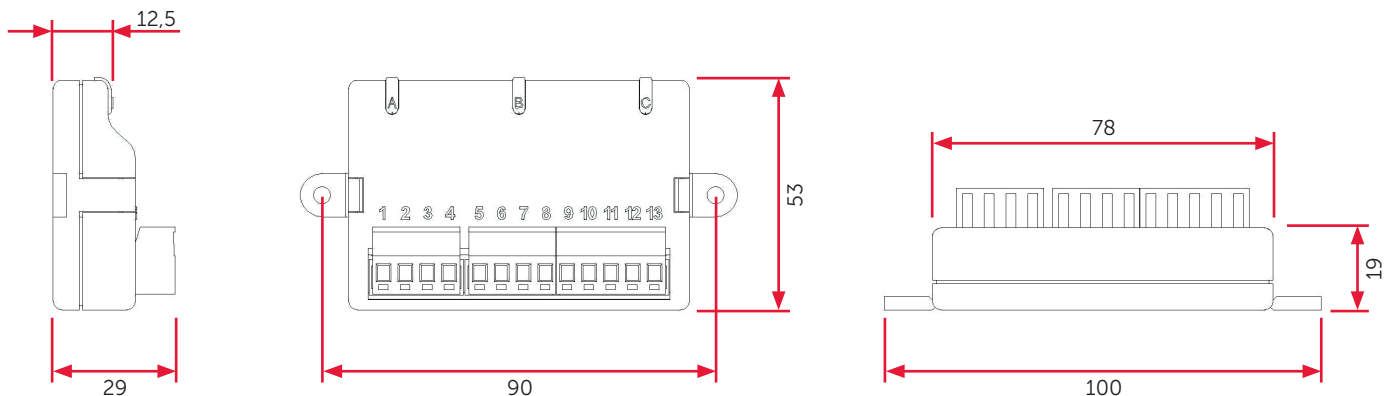
O módulo EM312SR, como todos os dispositivos ENEA, inclui um módulo isolador e ocupa um endereço de laço.



CARACTERÍSTICAS TÉCNICAS

- Certificações: CPR EN 54 Pt18/Pt17
- Auto endereçamento (cada dispositivo é identificado através de um número de série atribuído de fábrica)
- Tecnologia LoopMap
- Tecnologia Versa++
- 240 endereços
- 1 entrada supervisionada
- 1 saída supervisionada
- 1 entrada de tensão externa (supervisionada) para a ativação de dispositivos ligados na saída
- 1 saída de relé de troca 1A @ 30Vcc
- Isolador de curto-circuito integrado
- Limiar de aviso programável
- Tensão de alimentação: 19÷30Vcc
- Consumo em repouso: 80µA
- Consumo em estado de alarme: 20mA
- 3 LEDs multicolor para indicação do estado de entradas/saídas/módulo isolador
- Dimensões (HxLxP) 53x100x29 mm
- Peso 66 g
- Temperatura operacional: -5°C ÷ +40°C

DIMENSÕES



TABELAS DOS DIAGRAMAS DE CONEXÃO

- ITD010:** EM312SR Wiring Diagram Input Generic
- ITD011:** EM312SR Wiring Diagram Output
- ITI012:** EM312SR Installation
- ITD013:** EM312SR to BDH100 Wiring diagram
- ITD014:** EM312SR to BDH100 Wiring diagram loop powered
- ITD015:** EM312SR to Micra100 Wiring diagram
- ITD016:** EM312SR to GAS ING55-5xx Relay
- ITD017:** EM312SR to GAS ING55-5xx INA55-505

CÓDIGOS DE ENCOMENDA

- EM110:** módulo de entrada.
- EM312SR:** módulo de entrada/saída.
- EM411R:** módulo de entrada linha convencional.
- EM3XXX:** módulo de entrada/saída e interface de linha convencional.
- EU311:** micro módulo de entrada/saída.
- EU311C:** micro módulo para interfacear botões de alarme manual convencionais.